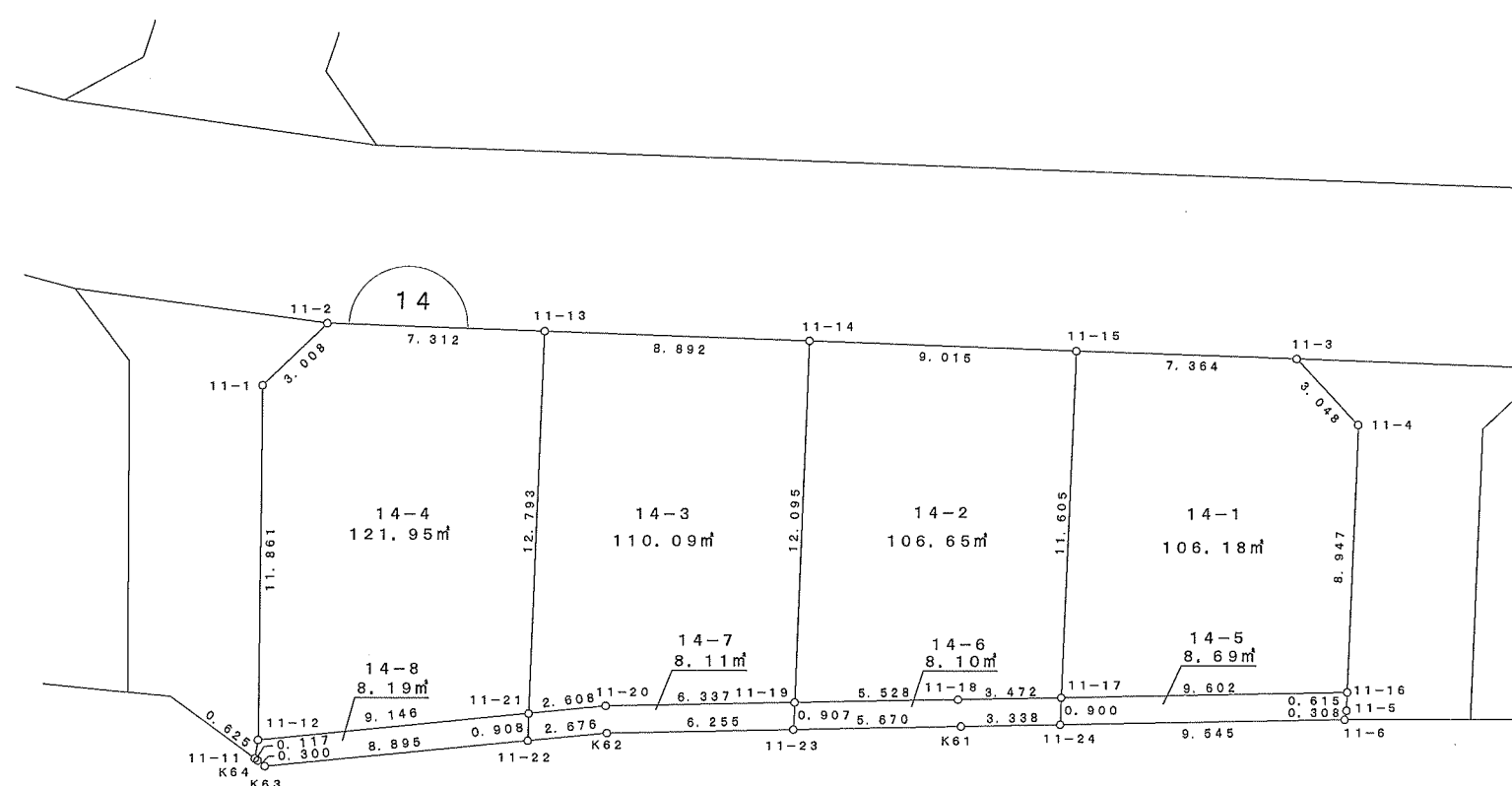
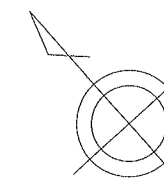


大字 上 14番地1～8



参考資料

※記載内容は換地処分当時のものです。 上尾市

座標面積計算書

参考資料

※記載内容は換地処分当時のものです。 上尾市

地 番 14-1

点 名	[1] X座標	[2] Y座標	[3]	[4]	[2]*[3]	[1]*[4]	夾 角	方向角	距 離
11-17	-941.855	-23470.804	14.581	0.837	-342227.793124	-788.332635	86-30-29	44-17-54	11.605
11-15	-933.549	-23462.699	3.196	13.407	-74986.786004	-12516.091443	90-21-17	133-56-37	7.364
11-3	-938.659	-23457.397	-8.157	5.391	191341.987329	-5060.310669	135-37-00	178-19-37	3.048
11-4	-941.706	-23457.308	-9.471	-6.139	222164.164068	5781.133134	134-12-52	224-06-45	8.947
11-16	-948.130	-23463.536	-0.149	-13.496	3496.066864	12795.962480	93-18-22	310-48-23	9.602
					倍 面 積	212.360867			
					面 積	106.18			

座標面積計算書

参考資料

※記載内容は換地処分当時のものです。 上尾市

地 番 14-2

点 名	[1] X座標	[2] Y座標	[3]	[4]	[2]*[3]	[1]*[4]	夾 角	方向角	距 離
11-19	-935.963	-23477.607	12.299	4.248	-288751.088493	-3975.970824	86-46-09	44-09-09	12.095
11-14	-927.285	-23469.182	2.414	14.908	-56654.605348	-13823.964780	90-08-12	134-00-57	9.015
11-15	-933.549	-23462.699	-14.570	-1.622	341851.524430	1514.216478	89-43-03	224-17-54	11.605
11-17	-941.855	-23470.804	-6.035	-10.731	141646.302140	10107.046005	93-26-41	310-51-13	3.472
11-18	-939.584	-23473.430	5.892	-6.803	-138305.449560	6391.989952	179-55-55	310-55-18	5.528
					倍 面 積	213.316831			
					面 積	106.65			

座標面積計算書

参考資料

※記載内容は換地処分当時のものです。 上尾市

地 番 14-3

点 名	[1] X座標	[2] Y座標	[3]	[4]	[2]*[3]	[1]*[4]	夾 角	方向角	距 離
11-21	-930.274	-23484.502	10.708	6.821	-251472.047416	-6345.398954	82-01-00	44-14-01	12.793
11-13	-921.108	-23475.578	2.989	15.320	-70168.502642	-14111.374560	90-13-53	134-00-08	8.892
11-14	-927.285	-23469.182	-14.855	-2.029	348634.698610	1881.461265	89-50-59	224-09-09	12.095
11-19	-935.963	-23477.607	-4.531	-13.217	106377.037317	12370.622971	93-16-46	310-52-23	6.337
11-20	-931.816	-23482.399	5.689	-6.895	-133591.367911	6424.871320	184-37-22	306-15-01	2.608
					倍 面 積	220.182042			
					面 積	110.09			

座標面積計算書

参考資料

※記載内容は換地処分当時のものです。 上尾市

地 番 14-4

点 名	[1] X座標	[2] Y座標	[3]	[4]	[2]*[3]	[1]*[4]	夾 角	方向角	距 離
11-12	-924.849	-23491.865	14.160	0.661	-332644.808400	-611.325189	83-48-43	42-34-14	11.861
11-1	-916.114	-23483.841	8.824	11.031	-207221.412984	-10105.653534	134-15-57	88-18-17	3.008
11-2	-916.025	-23480.834	-4.994	8.263	117263.284996	-7569.114575	134-15-48	134-02-29	7.312
11-13	-921.108	-23475.578	-14.249	-3.668	334503.510922	3378.624144	89-48-28	224-14-01	12.793
11-21	-930.274	-23484.502	-3.741	-16.287	87855.521982	15151.372638	97-51-04	306-22-57	9.146
					倍 面 積	243.903484			
					面 積	121.95			

座標面積計算書

参考資料

※記載内容は換地処分当時のものです。 上尾市

地 番 14-5

点 名	[1] X座標	[2] Y座標	[3]	[4]	[2]*[3]	[1]*[4]	夾 角	方向角	距 離
11-24	-942.502	-23471.430	6.896	-6.589	-161858.981280	6210.145678	86-50-28	44-03-18	0.900
11-17	-941.855	-23470.804	-5.628	7.894	132093.684912	-7435.003370	93-14-55	130-48-23	9.602
11-16	-948.130	-23463.536	-6.717	6.840	157604.571312	-6485.209200	86-43-42	224-04-41	0.615
11-5	-948.572	-23463.964	-0.621	-0.679	14571.121644	644.080388	169-34-21	234-30-20	0.308
11-6	-948.751	-23464.215	6.070	-7.466	-142427.785050	7083.374966	103-36-34	310-53-46	9.545
					倍 面 積	17.388462			
					面 積	8.69			

参考資料

※記載内容は換地処分当時のものです。 上尾市

座標面積計算書

地 番 14-6

点 名	[1] X座標	[2] Y座標	[3]	[4]	[2]*[3]	[1]*[4]	夾 角	方向角	距 離
11-23	-936.610	-23478.243	4.354	-3.654	-102224.270022	3422.372940	86-19-17	44-30-32	0.907
11-19	-935.963	-23477.607	-2.974	4.813	69822.403218	-4504.789919	93-35-14	130-55-18	5.528
11-18	-939.584	-23473.430	-5.892	6.803	138305.449560	-6391.989952	180-04-05	130-51-13	3.472
11-17	-941.855	-23470.804	-2.918	2.000	68487.806072	-1883.710000	86-47-55	224-03-18	0.900
11-24	-942.502	-23471.430	1.538	-3.149	-36099.059340	2967.938798	93-09-41	310-53-37	3.338
K61	-940.317	-23473.953	5.892	-6.813	-138308.531076	6406.379721	180-03-48	310-49-49	5.670
					倍 面 積	16.201588			
					面 積	8.10			

座標面積計算書

参考資料

※記載内容は換地処分当時のものです。 上尾市

地 番 14-7

点 名	[1] X座標	[2] Y座標	[3]	[4]	[2]*[3]	[1]*[4]	夾 角	方向角	距 離
11-22	-930.931	-23485.129	2.247	-1.525	-52771.084863	1419.669775	82-47-50	43-39-42	0.908
11-21	-930.274	-23484.502	-0.885	2.730	20783.784270	-2539.648020	97-24-41	126-15-01	2.608
11-20	-931.816	-23482.399	-5.689	6.895	133591.367911	-6424.871320	175-22-38	130-52-23	6.337
11-19	-935.963	-23477.607	-4.794	4.156	112551.647958	-3889.862228	86-21-51	224-30-32	0.907
11-23	-936.610	-23478.243	3.442	-5.370	-80812.112406	5029.595700	93-41-24	310-49-08	6.255
K62	-932.521	-23482.977	5.679	-6.886	-133359.826383	6421.339606	184-21-36	306-27-32	2.676
					倍 面 積	16.223513			
					面 積	8.11			

参考資料

※記載内容は換地処分当時のものです。 上尾市

座標面積計算書

地 番 14-8

点 名	[1] X座標	[2] Y座標	[3]	[4]	[2]*[3]	[1]*[4]	夾 角	方向角	距 離
11-11	-925.236	-23492.356	0.502	0.467	-11793.162712	-432.085212	116-27-24	51-45-19	0.625
11-12	-924.849	-23491.865	-5.038	7.854	118352.015870	-7263.764046	105-22-22	126-22-57	9.146
11-21	-930.274	-23484.502	-6.082	6.736	142832.741164	-6266.325664	82-43-15	223-39-42	0.908
11-22	-930.931	-23485.129	4.627	-7.783	-108665.691883	7245.435973	97-13-10	306-26-32	8.895
K63	-925.647	-23492.285	5.580	-7.203	-131086.950300	6667.435341	135-27-52	350-58-40	0.300
K64	-925.351	-23492.332	0.411	-0.071	-9655.348452	65.699921	182-45-57	348-12-43	0.117
					倍 面 積	16.396313			
					面 積	8.19			